



მცხეთა - მთიანეთის
საინფორმაციო
ცენტრი



28.02.2013 14:57

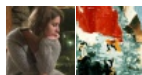
- [მთავარი](#)
- [ახალი ამბები](#)
 - [პოლიტიკა](#)
 - [საზოგადოება](#)
 - [ადამიანის უფლებები](#)
 - [განათლება](#)
 - [ეკოლოგია](#)
 - [კულტურა](#)
 - [ეკონომიკა](#)
 - [ტექნოლოგიები](#)
 - [სპორტი](#)
- [სტატიები](#)
- [მულტიმედია](#)
- [კონფლიქტის ზონა](#)
- [მედია](#)
- [არქივი](#)
- [კონტაქტი](#)

[მთავარი](#) » [სტატიები](#) » ახალი ბუნების ძეგლები დაცული ტერიტორიის 9 ჰექტარის სანაცვლოდ

ახალი ბუნების ძეგლები დაცული ტერიტორიის 9 ჰექტარის სანაცვლოდ

2012.02.15 | 13:48 მანანა ქველიაშვილი

[Like](#) Salome Kobalava, Kety Gujaraidze and 41 others like this.



0

[Tweet](#) 0

[Share](#)



ყაზბეგში „დარიალი ჰესის“ მშენებლობისთვის ეროვნული პარკის ტერიტორიიდან ჩამოჭრილი 9 ჰექტარის კომპენსაციის მიზნით გარემოს დაცვის სამინისტრო ბუნების 3 ახალ ძეგლს ქმნის. გარემოსდამცველი ირაკლი მაჭარაშვილი მცხეთა-მთიანეთის საინფორმაციო ცენტრთან საუბარში აცხადებს, რომ ბუნების ახალი ძეგლების შექმნა „დარიალი ჰესის“ მშენებლობითა და ოპერირებით გამოწვეული ზიანის კომპენსაციას ვერ მოახდენს.

ყაზბეგში „დარიალი ჰესის“ მშენებლობისთვის გამოყოფილ ფართობში ეროვნული პარკის ტერიტორიაც მოხვდა. ჰესის მშენებლობის დასაწყებად „დაცული ტერიტორიების სტატუსის შესახებ“ კანონში ცვლილება უნდა შევიდეს. კანონპროექტით, რომელიც პარლამენტში მთავრობამ შეიტანა, ყაზბეგის ეროვნული პარკის ფართობი 8,7 ჰექტარით მცირდება.

„დაცული ტერიტორიების სტატუსის შესახებ“ საქართველოს კანონში ცვლილების შეტანის თაობაზე საქართველოს პარლამენტის გარემოს დაცვისა და ბუნებრივი რესურსების კომიტეტის სხდომაზე უკვე იმსჯელებს. პროექტის მიხედვით, ყაზბეგის ეროვნული პარკის ტერიტორიაზე არსებულ იმ ფართობს, რომელიც მშენებარე ჰიდროელექტროსადგურისთვის არის გამოყოფილი, დაცული ტერიტორიის სტატუსი უნდა მოეხსნას.

გარემოს დაცვის სამინისტრო ეროვნული პარკისთვის ტერიტორიის ჩამოჭრას გადაუდებელი საჭიროებით ხსნის:

„გადაუდებელი საჭიროების გამო, ხორციელდება აღნიშნული ფართობის ეროვნული პარკის ტერიტორიიდან ამორიცხვა. ამორიცხული 8.6 ჰექტარის საკომპენსაციოდ, ყაზბეგის

ეროვნულ პარკს ემატება 339.94 ჰექტარი ტერიტორია. დამატებით იქმნება სამი ახალი ბუნების ძეგლი: სახიზნარის კლდის ბუნების ძეგლი - 335.7 ჰა, აბანოს მინერალური ტბის ბუნების ძეგლი - 0.04 ჰა, თრუსოს ტრავენტინების ბუნების ძეგლი - 4.2 ჰა," - ეს ინფორმაცია გარემოს დაცვის სამინისტროს „ფეისბუქის“ ოფიციალურ გვერდზეა გამოქვეყნებული.

„ბუნების ძეგლი სულ სხვა რამეა და დაცული ტერიტორია სხვა. დაცული ტერიტორიის გარკვეული ნაწილის სანაცვლოდ ბუნების ძეგლების შექმნა ადეკვატური გადაწყვეტილება არ არის,“ - აცხადებს „საქართველოს მწვანეთა მოძრაობა - დედამიწის მეგობრების“ ხელმძღვანელი ნინო ჩხობამე.

არასამთავრობო ორგანიზაცია „მწვანე ალტერნატივას“ ბიომრავალფეროვნების პროგრამის კოორდინატორი ირაკლი მაჭარაშვილი მცხეთა-მთიანეთის საინფორმაციო ცენტრთან საუბარში აცხადებს, რომ „დარიალი ჰესის“ მიერ გარემოზე მიყენებული ზიანი პარკის ტერიტორიიდან 9 ჰექტარის ამორიცხვით არ ამოიწურება. „ამ ჰესის ძირითადი უარყოფითი ზეგავლენა არის ის, რომ თერგის 85% მილში უნდა გადაისროლოს. მდინარის კალაპოტში მხოლოდ წყლის 15% დარჩება (თავდაპირველად პროექტის მიხედვით 10%-ის დატოვება იგეგმებოდა). პრაქტიკულად, თერგის ნაცვლად ხევის დიდ ნაწილში პატარა ღელე დარჩება, რაც უცილობელ უარყოფით ზეგავლენას მოახდენს ბიოლოგიურ და ლანდშაფტურ მრავალფეროვნებაზე, მათ შორის ეროვნული პარკის არსებულ ფარგლებშიც. საინტერესოა გარემოს დაცვის სამინისტროს დასაბუთების მოსმენა, როგორ მოახდენს მდინარის დაშრობის კომპენსაციას ბუნების ამ სამი ახალი ძეგლის შექმნა“, - აღნიშნა მაჭარაშვილმა.

მისი თქმით, ყაზბეგის ეროვნული პარკის საზღვრების გაზრდა რამდენიმე ათასი ჰექტარით ისედაც დაგეგმილი იყო: ეროვნული პარკის გაფართოების მიზნით გერმანიის რეკონსტრუქციის ბანკმა საქართველოს რამდენიმე მილიონი ევროს ოდენობის გრანტი გამოუყო. ჰესის მშენებლობისთვის დაცული ტერიტორიის ფართობიდან 8,7 ჰა-ს ჩამოჭრამ შესაძლოა, დონორის სამომავლო გადაწყვეტილებებზე უარყოფითი ზეგავლენა იქონიოს.

შეგახსენებთ, რომ 110 მეგავატი დადგმული სიმძლავრის დარიალიჰესი ყაზბეგის მუნიციპალიტეტის ტერიტორიაზე, რუსეთ-საქართველოს საზღვართან, მდინარე თერგის მარჯვენა ფერდზე, მდინარე ყუროს და ხდის წყალს შორის შენდება. ჰესს შპს „დარიალი ენერჯი“ აშენებს. ახალი ჰიდროელექტროსადგურის მშენებლობაში 120 მლნ აშშ დოლარის ინვესტიცია ჩაიდება. ჰესი ექსპლუატაციაში 2014 წელს უნდა შევიდეს.

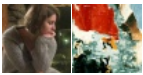
დაცული ტერიტორიისთვის ჩამოჭრილი 8,7 ჰა-ს სანაცვლოდ ბუნების სამი ძეგლი ყაზბეგში სხვადასხვა ადგილას შეიქმნება:

სახიზნარის კლდის სვეტები - მდებარეობს სოფელ სიონის თავზე, 3 კმ-ის მოშორებით, მდინარე ტერხენას მარცხენა ნაპირზე. მოსახლეობა მათ „სახიზნარის კლდის სვეტებს“ უწოდებს იმის გამო, რომ ომიანობის პერიოდში, მტრის მოახლოების დროს სოფლის მოსახლეობა სწორედ იქ იხიზნებოდა. აქ ერთიან სისტემას ქმნიან უცნაური სილამაზისა და საინტერესო გეოლოგიური აგებულების სვეტები, რომლებიც თერგის მიერ გადაჭრილ ვულკანურ ღვარს წარმოადგენენ, მთა ქაბარჯინა კი ამ ღვარის ბრტყელთხემიანი ბორცვია. სახიზნარის კლდის სვეტები ამავე დროს დეკის ბუჩქების საუკეთესო ჰაბიტატია.

აბანოს მინერალური ტბა - წარმოიქმნება ზედაპირული კარბონატული ქანებიდან დედამიწის ზედაპირზე ნახშირორჟანგის აღმავალი წყაროდან. აღსანიშნავია, რომ ამ ტბასთან მიახლოებისას მცირე ზომის ცხოველები იხოცებიან.

თრუსოს ტრავერტინები - განლაგებულია თრუსოს ხეობაში. ეს არის წყაროების მიერ დალექილი თეთრი და მოვარდისფრო შეფერილობის კიროვანი ტრავერტინები და ინტენსიურად განვითარების პროცესში მყოფი წყლის მიერ მოდელირებული ტრავერტინული „მინდვრები“, საერთო ფართობით 20 ჰა.

Like Salome Kobalava, Kety Gujaraidze and 41 others like this.



0

Tweet 0

Share