







**ბიომრავალფეროვნების მონიტორინგის სისტემის
განვითარება დაცული ტერიტორიების
შესაფასებლად**

**თბილისი,
29.05.2018**






პროექტის საერთო მიზანი

- ბიომრავალფეროვნების კონსერვაციის ხელშეწყობა
- ბიომრავალფეროვნების მონიტორინგის სისტემის გაუმჯობესება

პროექტის (case study) მიზანი

- დაცული ტერიტორიების მართვისა და დაგეგმვის ხელშეწყობა
- ბიომრავალფეროვნების მონიტორინგის ეროვნული სისტემის (NBMS) განვითარება

მთავარი საკვლევი კითხვა: დაცული ტერიტორიების რა ნაწილი (ფართობი) ემსახურება კონსერვაციას/ბუნების დაცვას



დაცული ტერიტორიების რაოდენობრივი და ხარისხობრივი ანალიზი

- | | |
|--|---|
| <ul style="list-style-type: none"> • დაცული ტერიტორიების საზღვრები • დაცული ტერიტორიების შიდა ზონების საზღვრები • დაცული ტერიტორიების და ბუნების დაცვითი ზონების მოხაზულობა • ფარავს თუ არა დაცული ტერიტორია/დაცვითი ზონა მთლიან ჰაბიტატს? • ხდება თუ არა ჰაბიტატის ფრაგმენტაცია? | <ul style="list-style-type: none"> • დაცული ტერიტორიების კუთვნილი ინფრასტრუქტურა: ტურიზმთან დაკავშირებული, ადმინისტრაციული შენობები და სხვ; • დაცულ ტერიტორიებში არსებული ინფრასტრუქტურა, რომელიც არ ეკუთვნის/ არ არის დაკავშირებული მის ფუნქციონირებასთან (გზები, ენერგეტიკული პროექტები, გადამცემი ხაზები და სხვ.). |
|--|---|

პროექტის შედეგები

- შეფასება არსებული ინდიკატორების მიხედვით
- თემატური რუკები
- სამაგისტრო კვლევითი ნაშრომები
- წინადადებები ახალ ინდიკატორებთან დაკავშირებით
- რეკომენდაციები

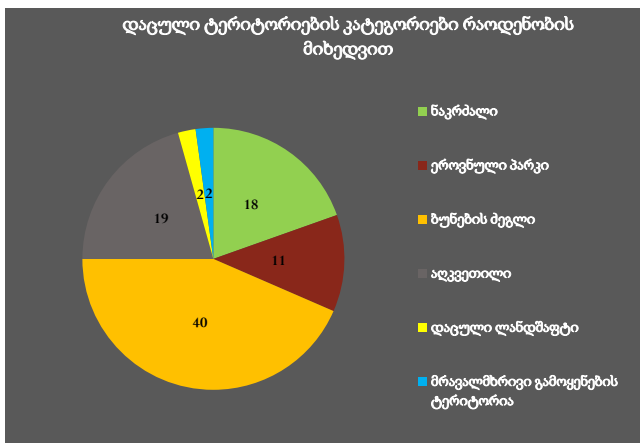


პროექტის შედეგები

შეფასება არსებული ინდიკატორების მიხედვით

- R1. დაცული ტერიტორიების საერთო ფართობის ცვლილება.
- R2. დაცული ტერიტორიები, რომლებიც იმართება მენეჯმენტის გეგმების საფუძველზე, კვალიფიცირებული პერსონალის მიერ.
- R3. ბუნების დაცვის ზონები (დაცული ტერიტორიების ქსელის საერთო ფართობში უპირატესად ბიომრავალფეროვნების კონსერვაციისათვის გამოყოფილი ადგილების ფართობის ცვლილება).
- P8. დაცული ტერიტორიები, რომლებიც იმყოფება ინფრასტრუქტურის განვითარების ზეგავლენის ქვეშ

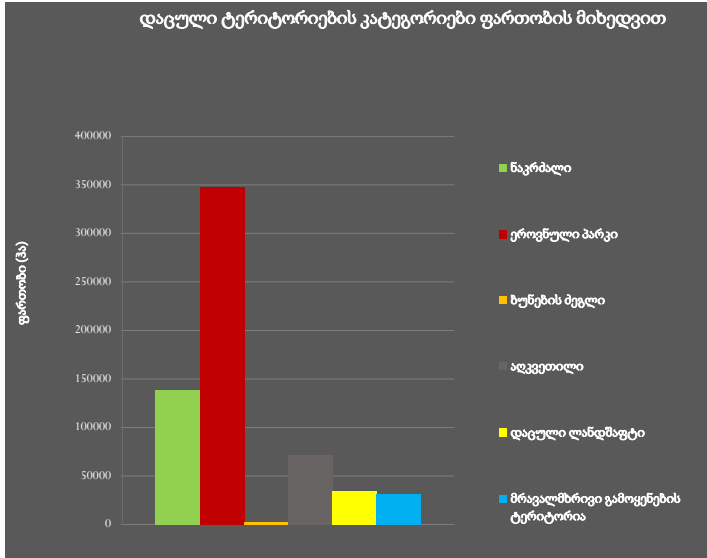
საქართველოს დაცული ტერიტორიები



- სულ - 92 დაცული ტერიტორია;
- 8 ნაკრძალი - რუსეთის მიერ ოკუპირებულ ტერიტორიაზეა;
- 1 დაცული ტერიტორია - თუშეთის დაცული ლანდშაფტი - იმართება ახმეტის მუნიციპალიტეტის მიერ;
- 2 დაცული ტერიტორია - მრავალზონივი გამოყენების ტერიტორია არ იმართება არც ერთი ინსტიტუციის მიერ;
- 81 დაცული ტერიტორია იმართება დაცული ტერიტორიების სააგენტოს მიერ

შენიშვნა: მონაცემებში გათვალისწინებულია აფხაზეთის და ლიახვის ნაკრძალები - საქართველოს კანონმდებლობის მიხედვით

საქართველოს დაცული ტერიტორიები



- დაცული ტერიტორიების საერთო ფართობი - 627104.7255 ჰა;
- ნაკრძალი - 139048.76 ჰა;
- ეროვნული პარკი - 347921.1075 ჰა;
- ბუნების ძეგლი - 2755.298 ჰა;
- აღკვეთილი - 71530.47 ჰა;
- დაცული ლანდშაფტი - 34708 ჰა;
- მრავალმხრივი გამოყენების ტერიტორია - 31141.093 ჰა.

შენიშვნა: მოიცავს ჯავახეთის მრავალმხრივი გამოყენების ტერიტორიის ფართობს (840.09 ჰა), რომელიც არ არის კანონმდებლობით დაზუსტებული

მრავალმხრივი გამოყენების ტერიტორიები

ფშავ-ხევსურეთის მრავალმხრივი გამოყენების ტერიტორია



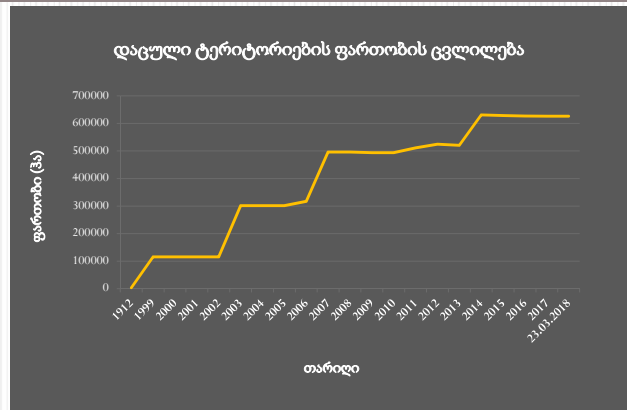
პარკის პერიმეტრის შიგნით არსებული დასახლებული პუნქტები - 251 ჰა; პარკის პერიმეტრის გარეთ ა-- 30050 ჰა.

ჯავახეთის მრავალმხრივი გამოყენების ტერიტორია

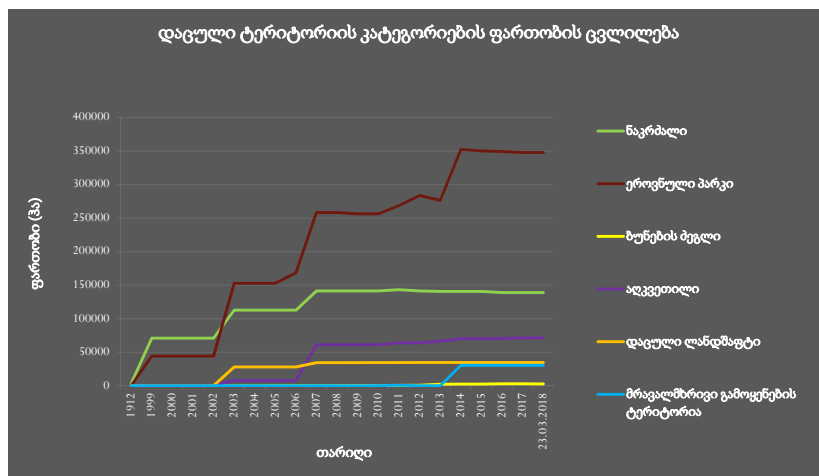


კანონში ჩამოთვლილი დასახლებული პუნქტები, ჯამში - 840.09 ჰა

R1. დაცული ტერიტორიების საერთო ფართობის ცვლილება (2018 წლის 23 მარტის) მდგომარეობით



R1. დაცული ტერიტორიების ფართობის ცვლილება კატეგორიების მიხედვით

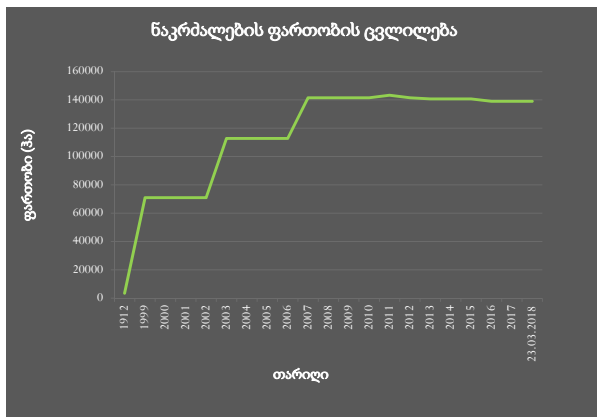


დაცული ტერიტორიების ფართობების ცვლილება IUCN კატეგორიების მიხედვით (Economic Commission for Europe Committee on Environmental Policy indicator -D1. Protected areas)

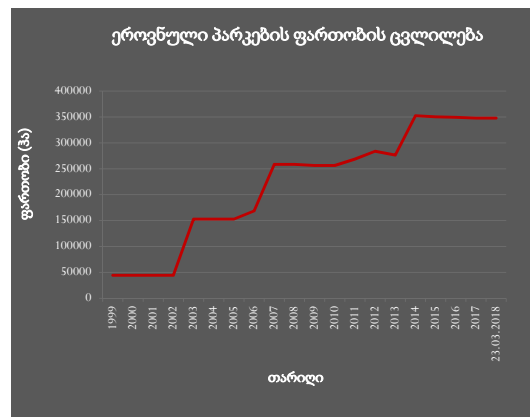
წელი	IUCN კატეგორია					
	I	II	III	IV	V	VI
1912	3500	0	0	0	0	0
1999	70972.25	44313	0	438.75	0	0
2000	70972.25	44313	0	438.75	0	0
2001	70972.25	44313	0	438.75	0	0
2002	70972.25	44313	0	438.75	0	0
2003	112816.25	152880.04	138.5	7709.75	27903	0
2004	112816.25	152880.04	138.5	7709.75	27903	0
2005	112816.25	152880.04	138.5	7709.75	27903	0
2006	112816.25	168686.04	138.5	7709.75	27903	0
2007	141534.11	258437.1	314.5	61157.75	34510	0
2008	141534.11	258437.1	314.5	61157.75	34510	0
2009	141534.11	256534.36	314.5	61157.75	34510	0
2010	141534.11	256534.36	314.5	61157.75	34510	0
2011	143279.11	268612.61	455.1	64117.95	34708	842.4
2012	141532.91	283814.247	795.04	64117.95	34624	0
2013	140733.11	276616.437	2243.04	66449.15	34708	0
2014	140733.11	352479.8	2361.44	70392.15	34708	30301
2015	140733.11	350297.66	2365.44	70392.15	34708	30301
2016	139080.11	349335.86	2939.73	70462.02	34708	30301
2017	139048.76	347927.737	2939.73	71530.07	34708	30301
23.03.2018	139048.76	347921.108	2755.298	71530.47	34708	30301

R1. დაცული ტერიტორიების ფართობის ცვლილება

ნაკრძალები



ეროვნული პარკები

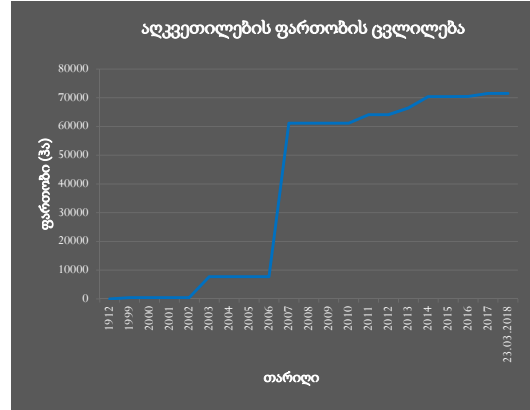


R1. დაცული ტერიტორიების ფართობის ცვლილება

ბუნების ძეგლები

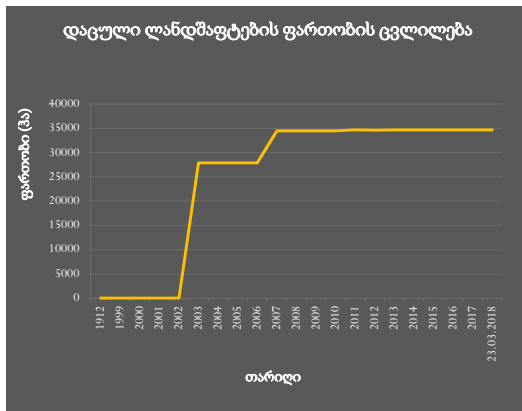


აღკვეთილები

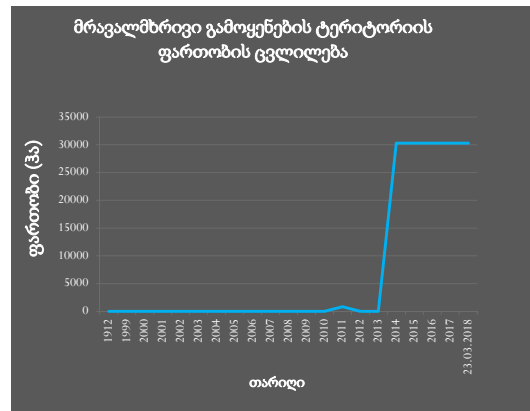


R1. დაცული ტერიტორიების საერთო ფართობის ცვლილება

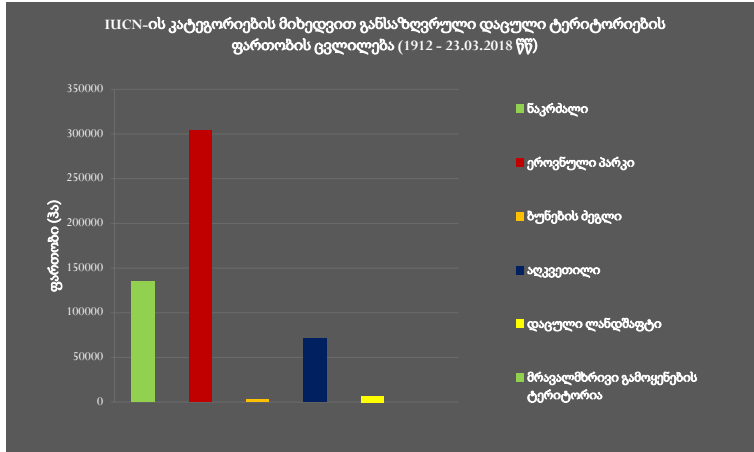
დაცული ლანდშაფტები



მრავალმხრივი გამოყენების ტერიტორიები



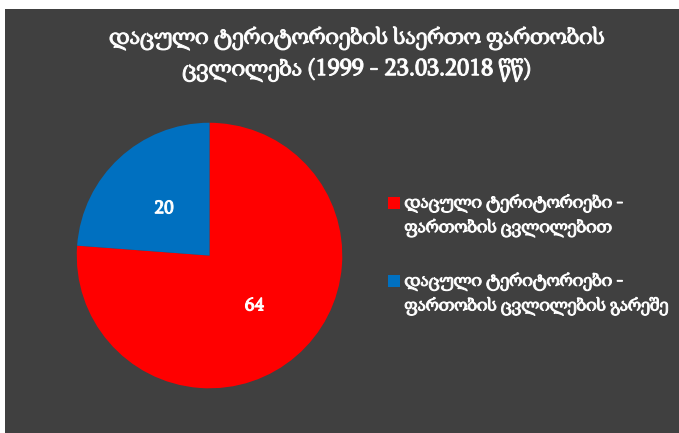
ფართობის ცვლილება (ზრდა) დაცული ტერიტორიების კატეგორიების მიხედვით



დაცული ტერიტორიების გაზრდილი ფართობის ჯამი:

- ეროვნული პარკი - 303608.1075 ჰა;
- ნაკრძალი - 135548.76 ჰა;
- აღკვეთილი - 71091.72 ჰა;
- დაცული ლანდშაფტი - 6805 ჰა;
- ბუნების ძეგლი - 2616.798 ჰა;
- მრავალმხრივი გამოყენების ტერიტორია - 0 ჰა;

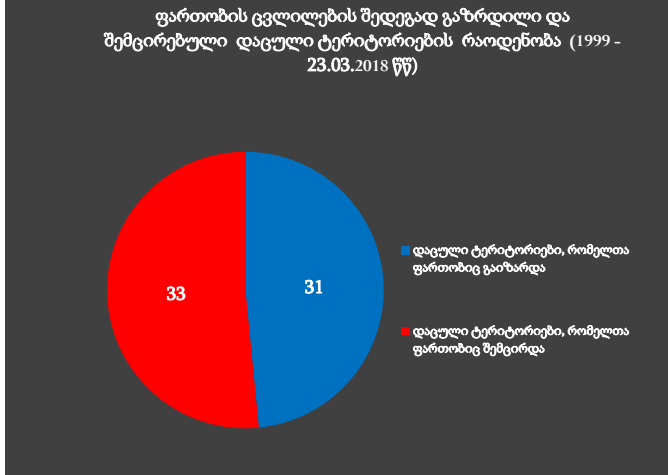
დაცული ტერიტორიების ფართობის ცვლილება



დაცული ტერიტორიებიდან (84-დან) ფართობი შეეცვალა 64-ს , არ შეეცვალა 20-ს

შენიშვნა: არ არის გათვალისწინებული აფხაზეთის და ლიახვის ნაკრძალები.

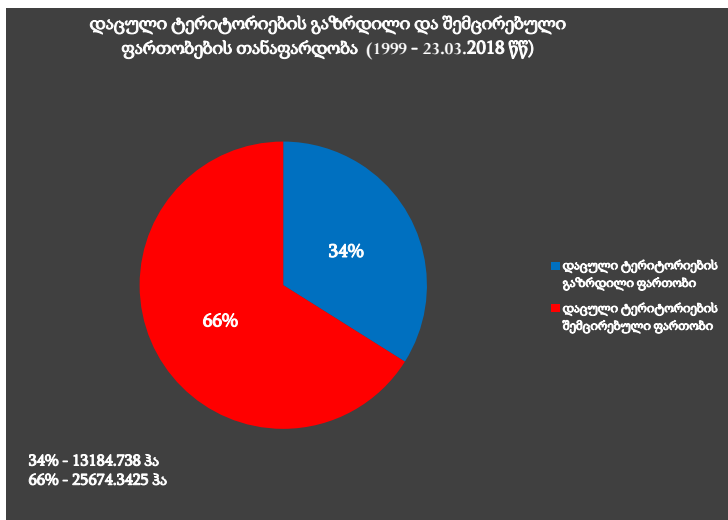
დაცული ტერიტორიების ფართობის ცვლილება



64 დაცული ტერიტორიიდან, რომელთა ფართობიც შეიცვალა, გაიზარდა 31, შემცირდა 33

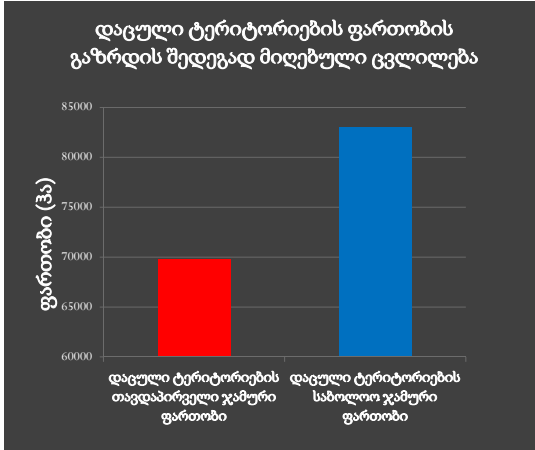
შენიშვნა: არ არის გათვალისწინებული აფხაზეთის და ლიახვის ნაკრძალები

დაცული ტერიტორიების ფართობის ცვლილება

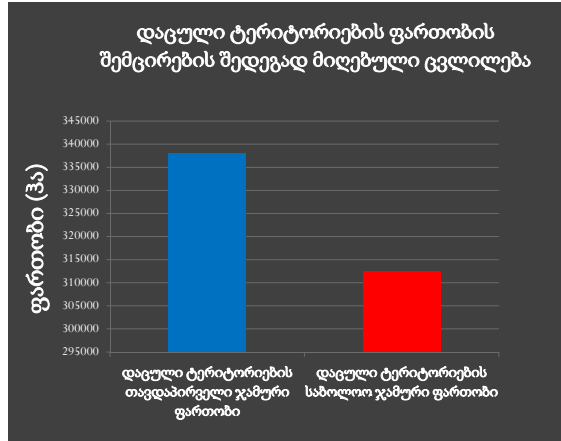


დაცული ტერიტორიების შემცირებული ფართობი უფრო მეტია (66%) ვიდრე გაზრდილი (34%)

შენიშვნა: არ არის გათვალისწინებული აფხაზეთის და ლიახვის ნაკრძალები

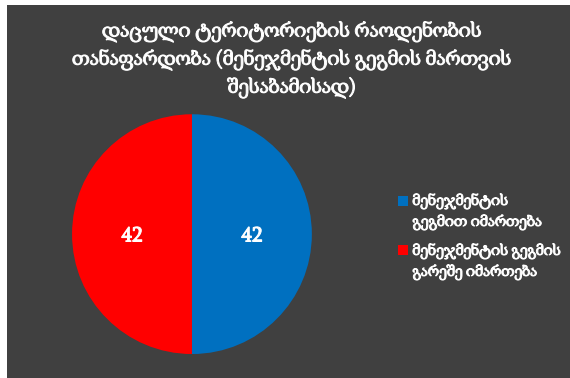


ჯამში გაიზარდა 13184.738 ჰექტარით

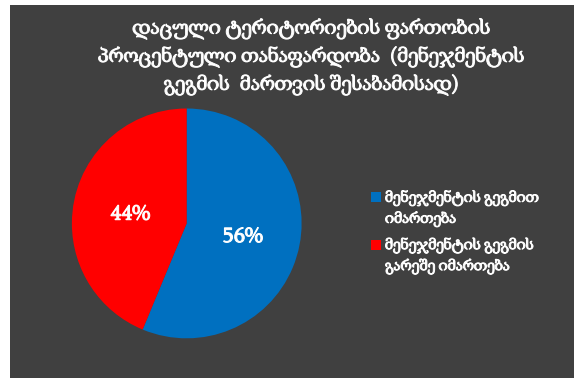


ჯამში შემცირდა 25674.3425 ჰექტარით

R2. დაცული ტერიტორიები, რომლებიც იმართება დამტკიცებული მენეჯმენტის გეგმით

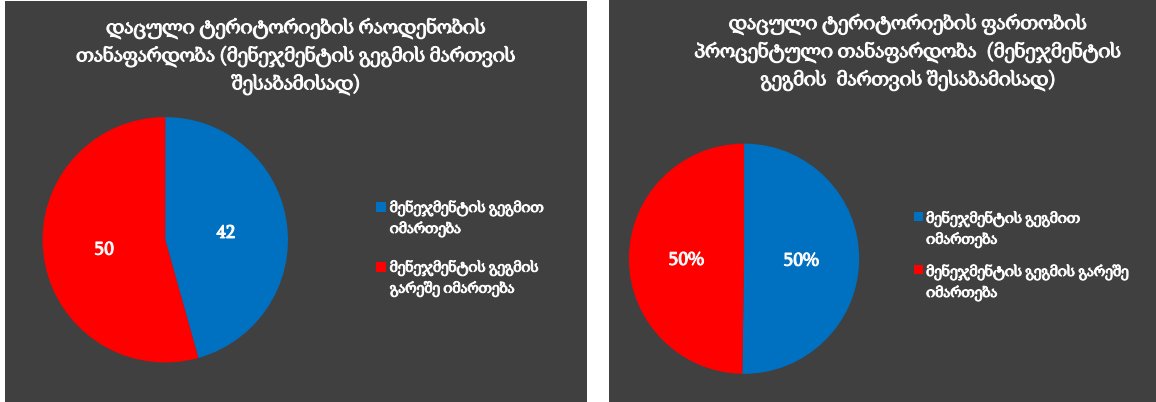


შენიშვნა: მონაცემებში არ არის გათვალისწინებული აფხაზეთის და ლიახვის ნაკრძალები, ასევე მრავალმხრივი გამოყენების ტერიტორიები



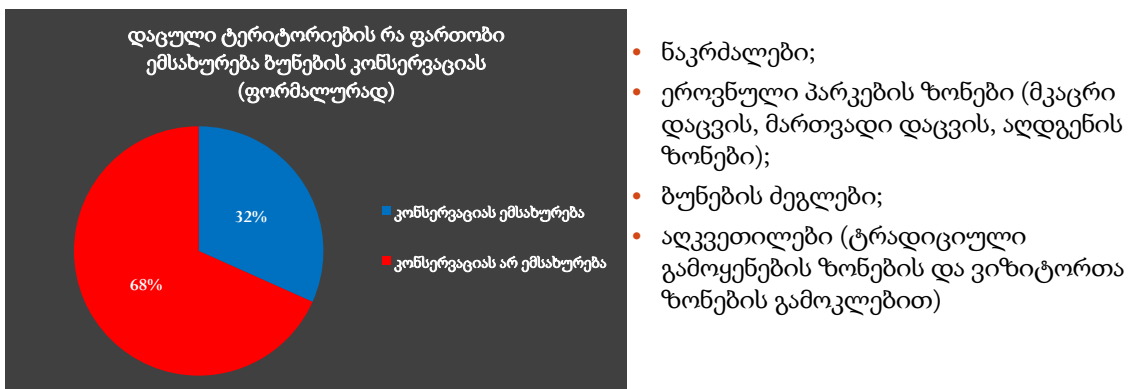
44% - 244517.2875 ჰა;
56% - 314606.348 ჰა

R2. დაცული ტერიტორიები, რომლებიც იმართება დამტკიცებული მენეჯმენტის გეგმით



შენიშვნა: მონაცემებში გათვალისწინებულია აფხაზეთის და ლიახვის ნაკრძალები; არ არის გათვალისწინებული მრავალმხრივი გამოყენების ტერიტორიები

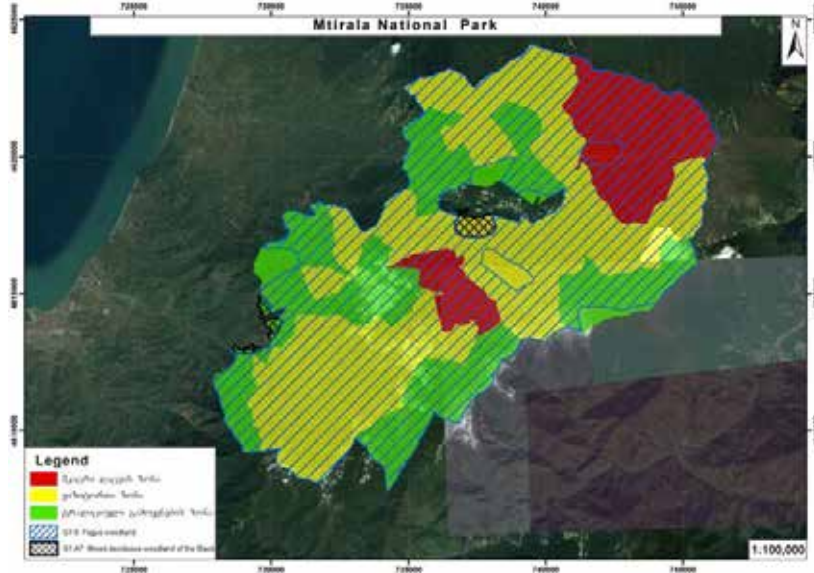
R3 ბუნების კონსერვაციის ზონები



32% - 177176.378 ჰა;
68% - 381947.2575 ჰა.

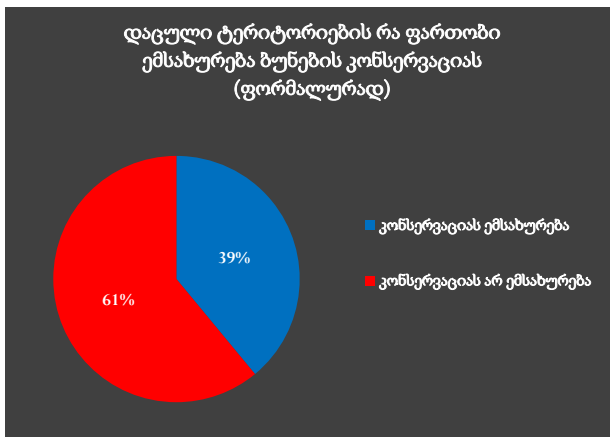
შენიშვნა: მონაცემებში არ არის გათვალისწინებული აფხაზეთის და ლიახვის ნაკრძალები, ასევე მრავალმხრივი გამოყენების ტერიტორიები

მტირალას ეროვნული პარკის ზონირება და ბუნების კონვენციით მკაცრად დაცული ჰაბიტატები



R3 ბუნების კონსერვაციის ზონები

დაცული ტერიტორიების რა ფართობი ემსახურება ბუნების კონსერვაციას (ფორმალურად)

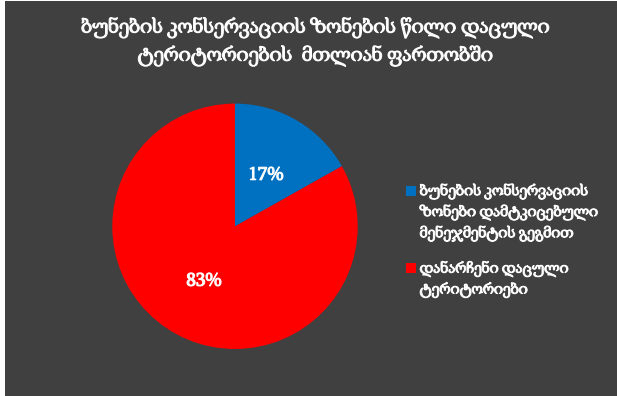


39% - 244317.378 ჰა;
61% - 381947.2575 ჰა.

- ნაკრძალები;
- ეროვნული პარკების ზონები (მკაცრი დაცვის, მართვადი დაცვის, აღდგენის ზონები);
- ბუნების ძეგლები;
- აღკვეთილები (ტრადიციული გამოყენების ზონების და ვიზიტორთა ზონების გამოკლებით)

შენიშვნა: მონაცემებში გათვალისწინებულია აფხაზეთის და ლიახვის ნაკრძალები; არ არის გათვალისწინებული მრავალზონიანი გამოყენების ტერიტორიები

ბუნების კონსერვაციის ზონები, რომლებიც იმართება დამტკიცებული მენეჯმენტის გეგმის საფუძველზე

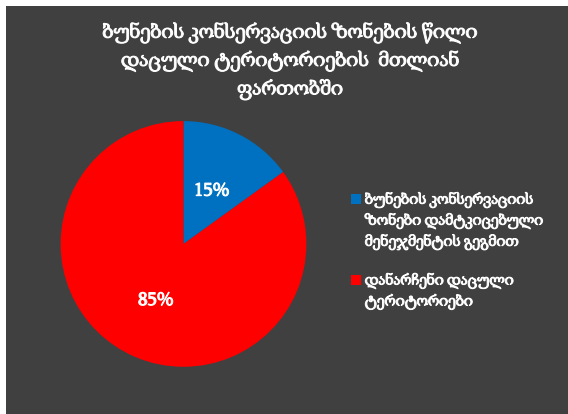


17 % - 94172.278 ჰა;
83 % - 464951.3575 ჰა.

- ნაკრძალები;
- ეროვნული პარკების ზონები (მკაცრი დაცვის, მართვადი დაცვის, აღდგენის ზონები);
- ბუნების ძეგლები;
- აღკვეთილები (ტრადიციული გამოყენების ზონების და ვიზიტორთა ზონების გამოკლებით)

შენიშვნა: მონაცემებში არ არის გათვალისწინებული აფხაზეთის და ლიახვის ნაკრძალები, ასევე მრავალმხრივი გამოყენების ტერიტორიები

ბუნების კონსერვაციის ზონები, რომლებიც იმართება დამტკიცებული მენეჯმენტის გეგმის საფუძველზე

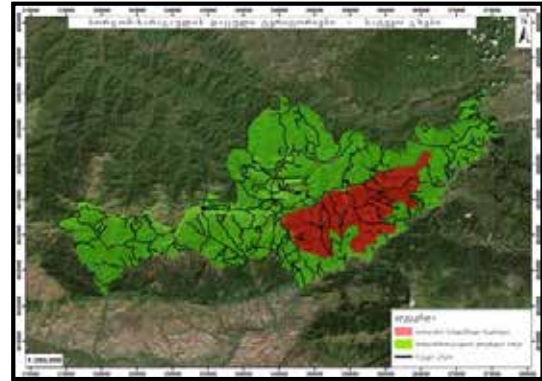
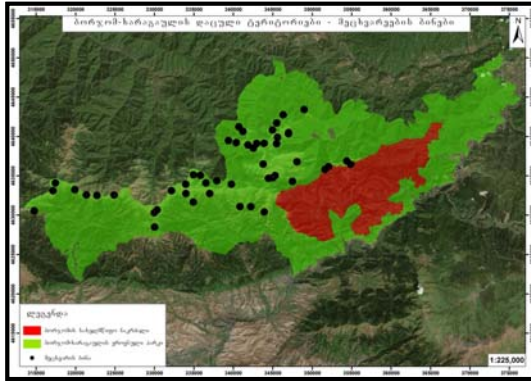


15 % - 94172.278 ჰა;
85 % - 532092.3575 ჰა.

- ნაკრძალები;
- ეროვნული პარკების ზონები (მკაცრი დაცვის, მართვადი დაცვის, აღდგენის ზონები);
- ბუნების ძეგლები;
- აღკვეთილები (ტრადიციული გამოყენების ზონების და ვიზიტორთა ზონების გამოკლებით)

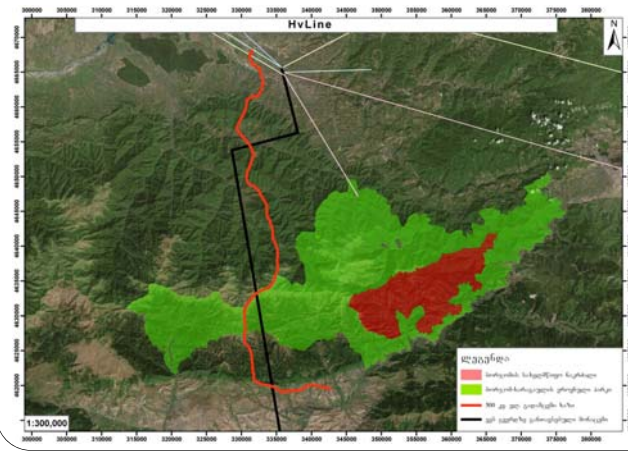
შენიშვნა: მონაცემებში გათვალისწინებულია აფხაზეთის და ლიახვის ნაკრძალები, არ არის გათვალისწინებული მრავალმხრივი გამოყენების ტერიტორიები

P8. დაცული ტერიტორიები, რომლებიც იმყოფება ინფრასტრუქტურის განვითარების ზეგავლენის ქვეშ



P8. დაცული ტერიტორიები, რომლებიც იმყოფება ინფრასტრუქტურის განვითარების ზეგავლენის ქვეშ

ბორჯომ-ხარაგაულის დაცული ტერიტორიები, ენერგეტიკული ინფრასტრუქტურა, 500 კვ-იანი გადამცემი ხაზი

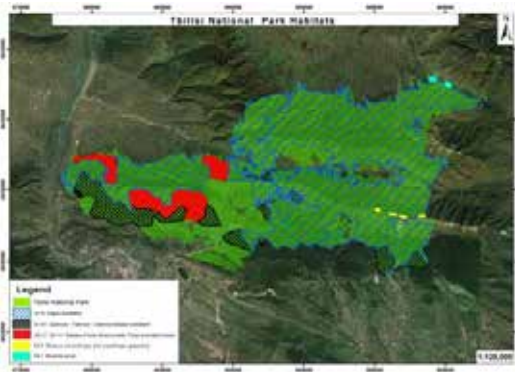


geo.forest-atlas.org



დაცული ტერიტორიების ზონირება და ბერნის კონვენციით მკაცრად დაცული ჰაბიტატები

თბილისის ეროვნული პარკი



ვაშლივანის ეროვნული პარკი

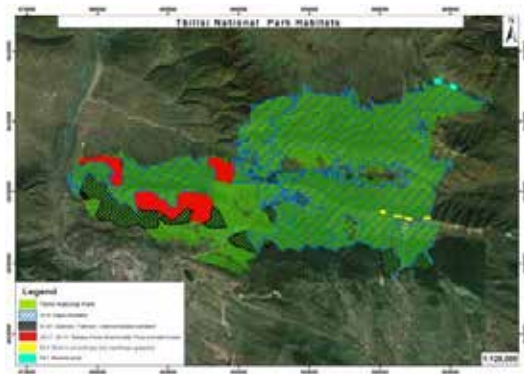


თბილისის ეროვნული პარკი

სატყეო გზები



ბერნის კონვენციით მკაცრად დაცული ჰაბიტატები

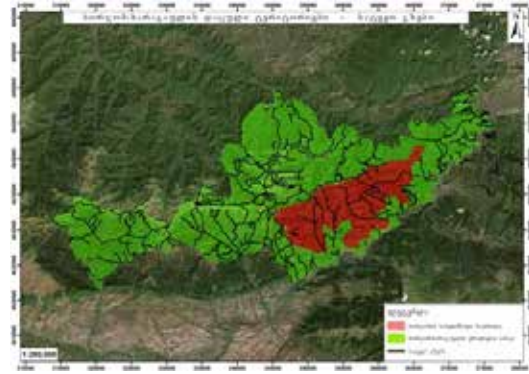


სატყეო გზები

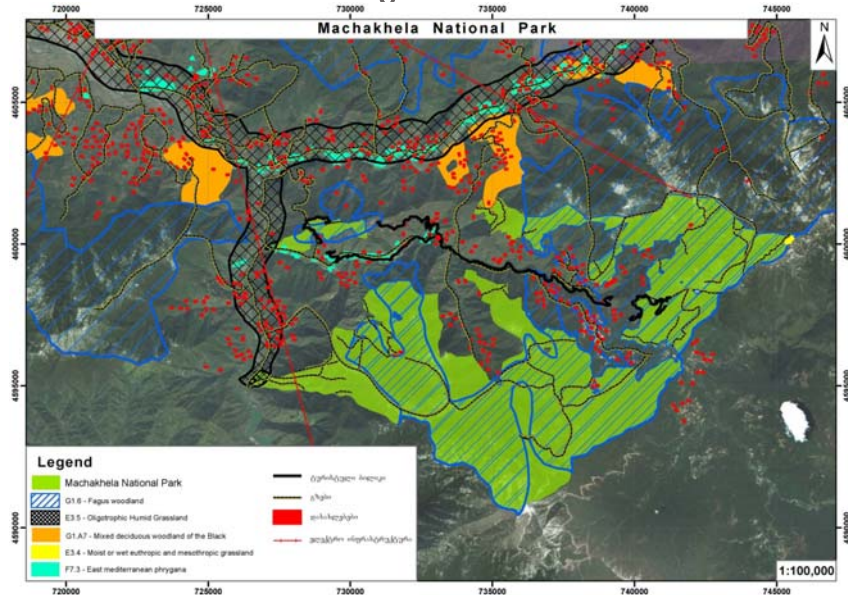
თბილისის ეროვნული პარკი



ბორჯომ-ხარაგაულის დაცული ტერიტორიები



დაცული ტერიტორიების ჰაბიტატების ფრაგმენტაცია - მაჭახელას ხეობა



გმადლობთ ყურადღებისათვის

